

Helppokäyttöinen, joustava asentaa, nopea 30W lasermerkintäjärjestelmä

- korkealaatuinen, pysyvä ja selkeä merkintä nopean ja kehittyneen merkintäteknologian ansiosta
- Enemmän informaatiota nopeammin, tekstit moneen riviin, kone luettavat viestit, grafiikka
- Helppo asentaa, monipuoliset komponentit

Videojet 3320 lasermerkintälaitteistolla saadaan korkearesoluutiomerkinää monille eri pinnoille kuten esim. paperi, pahvi, tarra, lasi, muovi, kumi, puu tai maalattu metallipinta. Tyypillisiä merkintäkohteita ovat esim. pahvilaatikat, juomapullojen etiketit, sensorit, elektroniikka komponentit, erilaiset profiilit, kaapelit jne.

Tämä laserjärjestelmä soveltuu erinomaisesti elintarvike- ja juomateollisuuteen, lääke-, kosmetiikka-, auto-, elektroniikka- ja kaapeliteollisuuteen.

Videojet 3320 järjestelmä on helppo ohjelmoida käsiterminaalin tai ulkoisen PC:n kautta. Tulostettavien tietojen luonti ja muokkaus on yksinkertaista ja nopeaa.

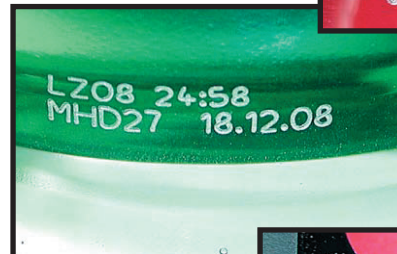
Lisätiedot: sales@teolmerk.fi
www.teolmerk.fi



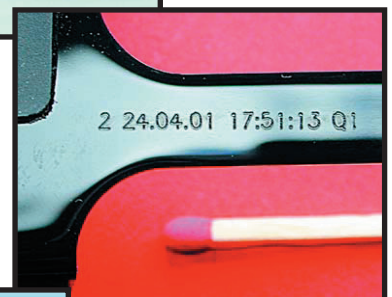
Pahvirasiat



Lasi
pullot ja astiat



PET pullot

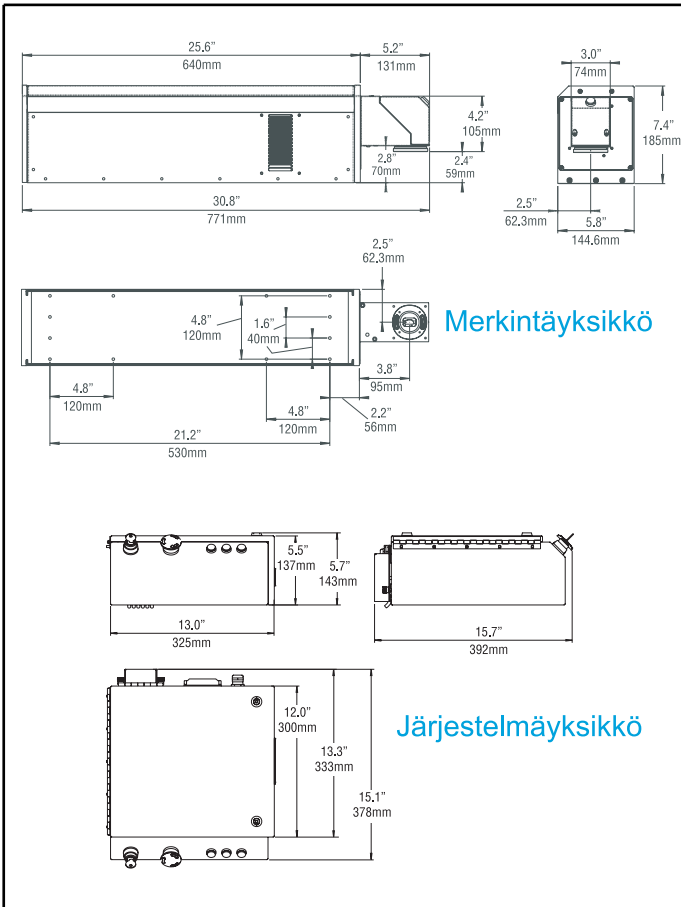


anturikotelot , muovia



Auton oven profiili, kumia

Mitat



Merkintäyksikkö

Järjestelmäyksikkö

MERKINTÄOMINAISUUDET

Merkintänopeus

- Jopa 1,300 merkkiä/sek. (riippuen applikaatiosta)

Linjanopeus

- jopa 15 m/sek. (riippuen applikaatiosta)

Merkintäala

- Tuotteiden paikoillaan merkintä: alkaen 44x44 mm -> 177x177 mm
- Optiona myös muita vaihtoehtoja saatavana.
- Tuotteen merkintä liikkeessä: Maksimi korkeus 44 -> 177 mm riippuen valitusta linssistä

Merkintä formaatit

- Standardi Windows True type fontit
- Koneluettavat koodit (OCR, 2D-matrix, jne.)
- Viivakoodit: BC25, BC25I, BC39, BC39E, BC128, EAN128, EAN13, UPC_A, RSS14, RSS14 Truncated, RSS14 Stacked, RSS14 Stacked Omnidirectional, RSS Limited, RSS Expanded, jne.
- Grafiikat, logot, symbolit, jne.
- Lineaariset, ympyränmuotoiset, asteittaiset ja käännteiset merkinnät
- jaksottaiset ja eränumeroinnit
- Automaattinen päiväys, aika, vuorokoodi, juokseva kellonaika

Ominaisuudet

LASER

Laserputki

- Yksittäinen sinetöity CO₂ laser, teholuokka 30W

Säteen poikkeutus

- Ohjattusäde digitaalisilla galvanometrisillä skannereilla

Tarkennus

- Tarkkuuslinssijärjestelmä
- Säteen etäisyys tuotteesta
64 / 95 / 127 / 190 / 254 mm + optiot

KÄSITERMINAALI

- Ethernet-ohjaus
- Nopea merkintätiedon vaihto, järjestelmäsäädöt ja käyttö
- Statuksen ja hälytyksen näyttöviestit
- Loistava näytön kontrasti

OHJELMA

Smart Graph

- Graafinen käyttöliittymä joka toimii Windows 2000/XP alla.
- Nopea merkintätiedon ja tiedostojen luonti PC:llä
- Täydellinen tekstin/datan/grafiikan/parametrien muokaus
- Helppo pääsy perus CAD ja grafiikkaohjelmiin toimivilla grafiikan tuontitoiminnolla
- WYSIWYG
- Useita käyttäjätasojia joihin käyttäjille voidaan määrittää käytettävissä olevat toiminnot, salasanasuojaukset

Smart Graph Com

- ActiveX kommuniointi interface PC verkkoihin, digital I/O alajärjestelmiin

Kielivalikko

- Valittavissa, pysyvästi asennetut kielet: Englanti, Kiina, Ranska, Saksa, Italia, Japani, Espanja ja optiona myös muita kieliä

Remote Communication

- Ethernet PC verkkoihin, USB
- Optiona RS232/422 CAN, Profibus
- pulssianturi liitäntä
- viivakoodinlukijaliitäntä
- yli100 input/output porttia start/stop signaalille, kone/käyttäjät interlockit, valokenno, viestien digitaalinen suoravalikko (jopa 256 viestiä alle 10 ms viestin vaihtoaika), jne.
- Asiakkaiden erikoistoivomuksesta muita mahdollisuuksia tarjolla

LISÄTIEDOT

Sähkövaatimukset

- 85-240 V (autorange), ~50/60 Hz, 1 PH, 0.70 kW

Jäähdytys

- ilmajäähdytteinen

Ympäristö

- Suositeltava käyttölämpötila 5-40 C
- Suhteellinen kosteus 10%-90%, ei tiivistymistä
- Järjestelmän tiivys ja turvallisuus
- IP54, optiona IP65; LASER CLASS 4 tuote

Paino

- 35 kg

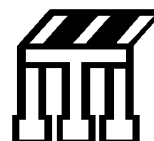


800-843-3610 ☎ www.videojet.com ☎ info@videojet.com

Videojet Technologies Inc. ☎ 1500 Mittel Boulevard

Wood Dale IL ☎ 60191-1073 ☎ USA

Phone: 630-860-7300 ☎ Fax: 630-616-3623



SUOMEN
TEOLLISUUSMERKINTÄ OY

Sirrikuja 3, 00940 Helsinki

Puh. 09-3424 000 Fax: 09-3422 433

www.teolmerk.fi

Part No. SL000414

3320-1 105

Printed in U.S.A.