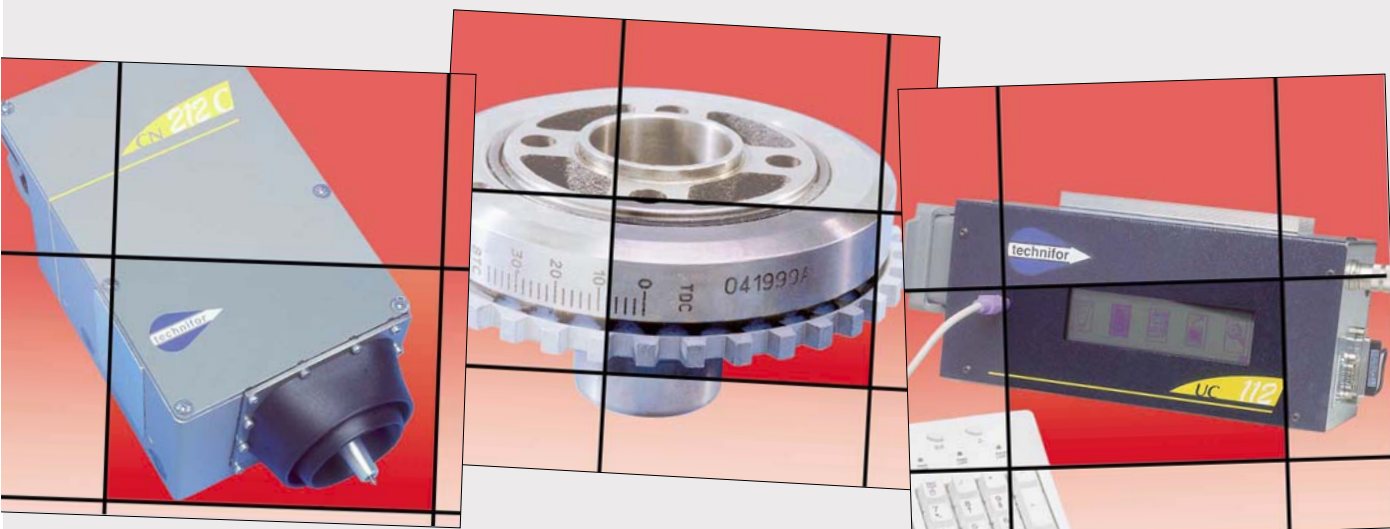




technifor

Micro-Percussion

Pneumaattiset merkintälaitteet



CN212

CN212 Cp
CN212 Sp
CN212 Dp



technifor

A MARK WHICH DEFIES TIME

INTEGROITAVAT MERKINTÄLAITTEET

CN212Cp Compact: 45 x 45mm merkintäala.

CN212Sp Standard : 100 x 100mm merkintäala.

CN212Dp Double : 200 x 100mm merkintäala.

KÄYTTÖ:

Ideaali ratkaisu eri muotoisten metalli- ja muoviosien merkintään. (autonosat, mekaaniset- ja sähkömekaaniset kappaleet, muotit jne.).

KÄYTTÖYMPÄRISTÖ:

Teollisuuden erilaisiin tarpeisiin:

- tuotantolinjoille,
- automaattisiin tai puoliautomaattisiin kokoonpano- tai testausasemiin.

INTEGROIDUN OHJELMISTON OMINAISUUDET:

- Luo / Muokkaa / Tallenna merkintätiedot:
 - 6. sisääntulon ja 2. lähdön hallinta.
 - Muuttuvan tiedon hallinta: päiväykset (useita eri muotoja), vuorokoodit, sarjanumerointi.
- Tekstityylihallinta:
 - fonttivalikoima (perusfontit, OCR, ...),
 - merkin korkeudensäätö 0,1 mm:n välein,
 - logojen valinta,
 - tekstin muutosuhteen hallinta, tiivistys, keskitys, lineaarinen merkintä, kulmallinen-, säteittäinen-, käännteinen- ja peilikuvamerkintä.
- Mahdollisuus ladata omia fontteja ja logoja.

KORKEAA SUORITUSKYKYÄ

Suunniteltu erityisesti tuottamaan korkealaatuisia merkintöjä haastavissakin tehdasolosuhteissa:

- Jopa 6 merkkiä sekunnissa.
- "Korkearesoluutio" merkintälaatu säädettävissä eri merkintänopeuksiin sopivaksi.

HELPPO JA NOPEA

Erillinen käyttäjäystävällinen ohjausyksikkö UC112 (näyttö + sisäinen ohjelmisto + näppäimistö) nopeuttaa ohjelmointia. Erillistä PC:tä ei tarvita.

YKSINKERTAINEN TEOLLISUUSINTEGRAATIO

Merkintäpään hallinta:

- Tiedoston valinta UC112 muistista sisääntulon kautta.
- Erillinen hallintayksikkö.
- Muu tiedon ohjaus RS232 kautta.

Helppo asentaa:

- Yksinkertainen liitäntä: 2 kpl M8 liitäntäpaikkaa.

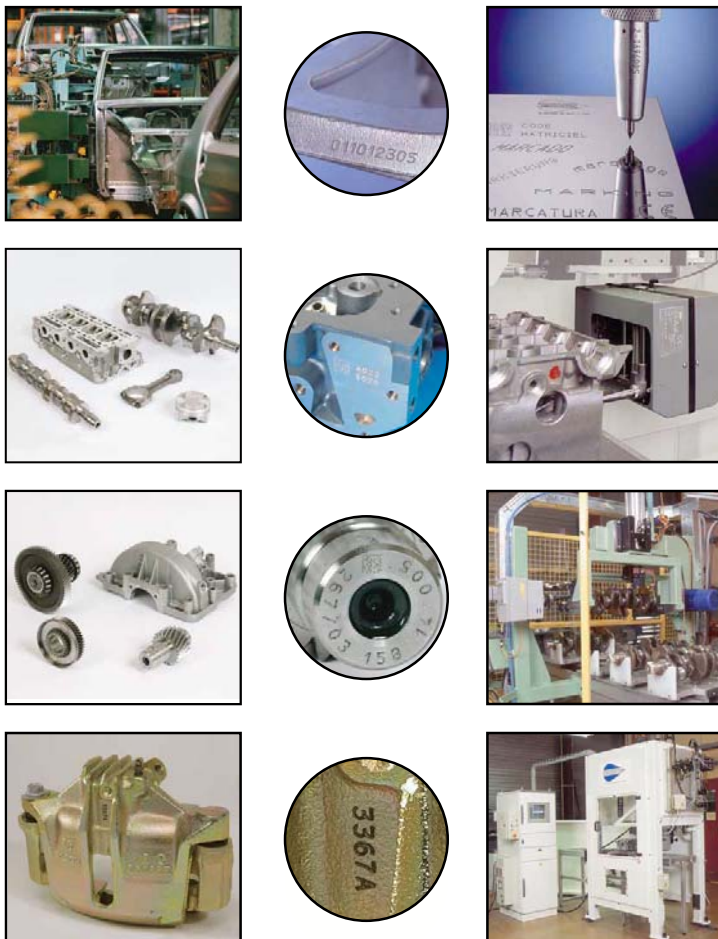
ENNAKOI NEULAN VAIHTO:

Neulan käyttöaikalaskenta: informaatio voidaan lähettää ulkoiseen järjestelmään tai LCD näyttölle.

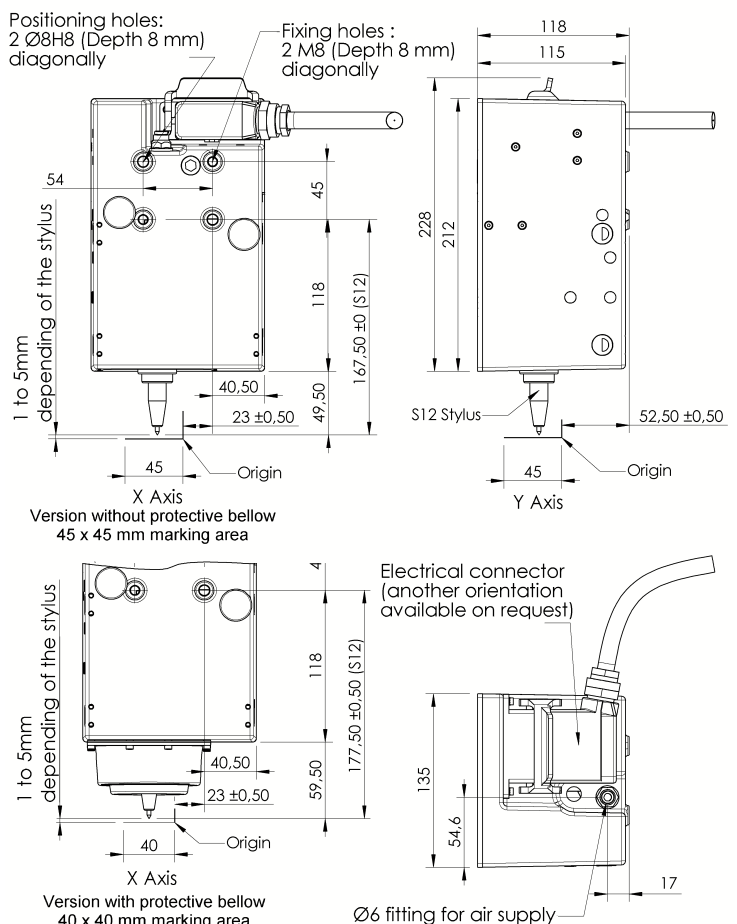
NORMIT:

- Direktiivi "Machine" 89/392/CEE.
- Direktiivi "Electromagnetic compatibility" 89/336/CEE.
- Direktiivi matalajännite "Electric devices" 73/23/CEE.
- Muokkautuu osaan 15, FCC säännöstössä.

Pysyvää merkintää



CN212Cp



TEKNISET TIEDOT

YHTEISET OMINAISUUDET CN212Cp/Sp/Dp LAITTEILLE

Varusteet/Muokattavuus:

- Pitkä neula.
- Pitkä erikoisneula
- 3m pää/kontrolliyksikön kaapeli (vakio), 6m, 10m tai 15m.
- Korkeudensäätöjärjestelmä ($\pm 22\text{mm}$).
- Jalkapedaali merkintäimpulssin antoon.
- Käynnistä/pysäytä painikkeyksikkö.
- 115/230 V AC / 24 V DC – 110 W.
- Kappaleen pyöräytyslaite.
- Moottorisoitu Z-akseli.

Käyttöympäristö:

- Käyttöympäristön lämpötila: $+5 - +45^\circ\text{C}$.

Lisävarusteet:

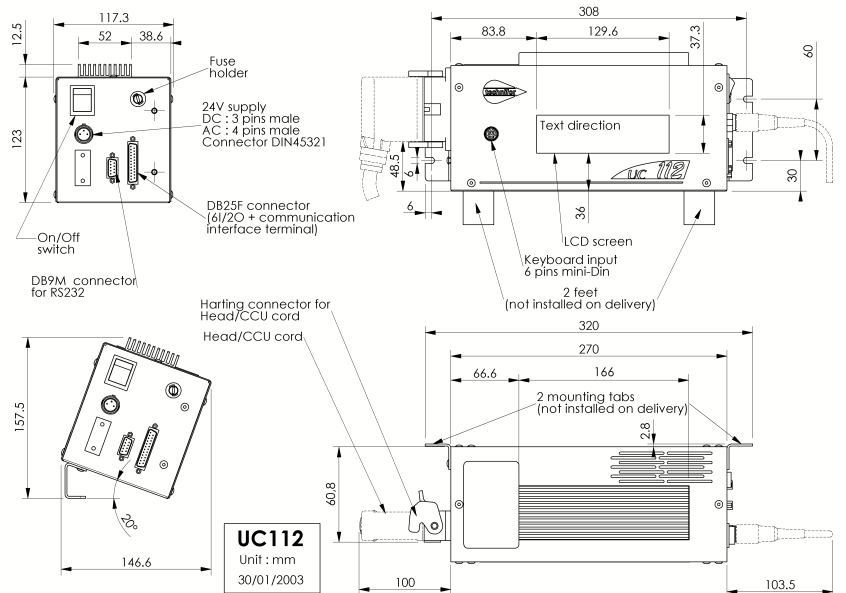
- T101W Windows® ohjelmisto.
- Tiedonsiirto-ohjelmisto UC112:n ja PC:n välillä.
- Ulkoisen tiedon haku RS232 linkin kautta.
- 19" 4U kiinnityskehikko UC112 ohjainyksikölle.
- Extra 8I/8O kortti.
- Protective shutters, protective boot(CN212Sp/Dp).
- Protective bellows (CN212Cp).
- IP45 protection (for CN212Cp equipped with bellows).

Konemallit	CN212Cp	CN212Sp	CN212Dp
Mitat (ilman neulaa)	135 x 118 x 212mm	246.5 x 216 x 170mm	363 x 216 x 170mm
Paino (ilman neulaa)	3.9kg	8kg	9.5kg

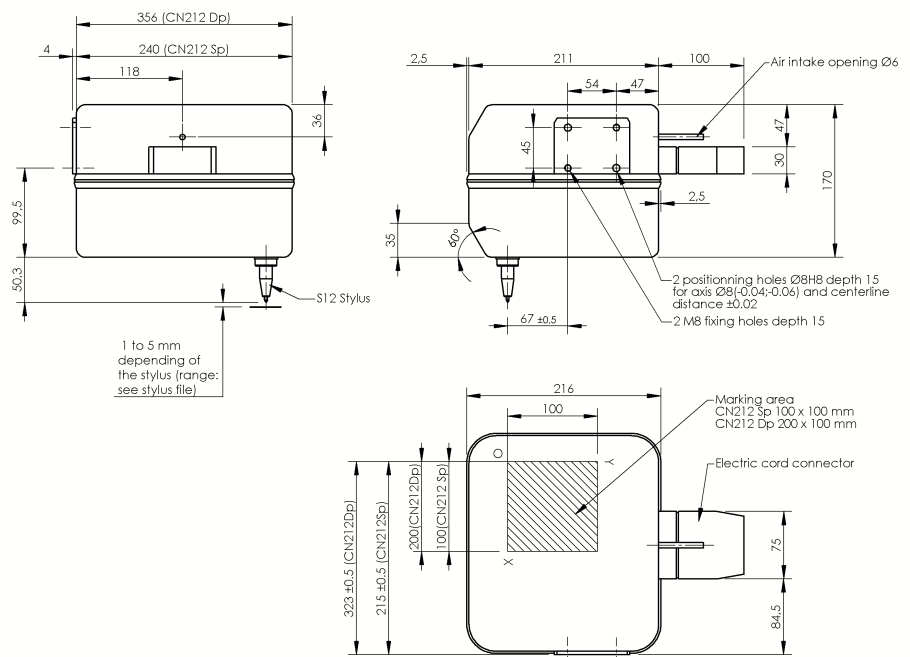
- Mitat (pxkxl) ilman liitäntöjä: 270x117.3x135.5mm
- Paino: 3.2Kg.
- 24 V DC $\pm 10\%$.
- Kulutus: 110 W.
- Tiedon syöttö:
 - 105 näppäminen näppäimistö (sisältyy UC112).
 - PC: käyttäen T101W Windows® ohjelmistoa
 - PLC RS232 linkki (DB9 liitin).
 - Muu tiedon ohjaus RS232 kautta.
 - Viivakoodinlukijat RS232 linkin kautta (optio).
- "Käyttäjä" (rajoitetut toiminnot) ja "Pääkäyttäjä" (salasanasuojattu pääsy kaikkiin toimintoihin).
- Tiedon tuonti CSV tai Excel tiedostoista (käyttäen T101W ohjelmaa).
- Merkintätietojen vieni RS232 linkin kautta:
 - PC:lle historiatietojen keräämiseksi.
 - printerille etikettien tulostamiseksi.
 - PLC:lle esim. merkinnän oikeellisuuden tarkistamiseen.
- Tiedoston valinta muistista:
 - 105 näppäminen näppäimistö.
 - 6I/2O (DB25 liitin).
 - RS232 liitäntä.
- Liitäntätiedot (DB25 liitin):
 - Merkinnän aloitus.
 - Merkinnän lopetus.
 - Resetointi.
 - Kone valmis.
 - 6I/2O.
- Data Matrix™ 2D koodin automaattinen sovit.



UC112



CN212Sp/Dp



VARAOSAT JA TARVIKKEET



Moottorisoitu Z-akseli.



Pylväsrunko.



CHR manuaalinen merkintäpään korkeudensäätö ($\pm 22\text{mm}$).



Vakio- ja pitkät neulat valikoima



Teollinen jalkapedaali.



Vakio jalkapedaali.



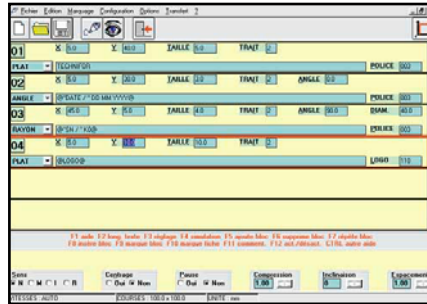
Käynnistä/Pysäytä ohjainyksikkö.



230V AC/24V DC – 110W
115V AC/24V DC – 110W



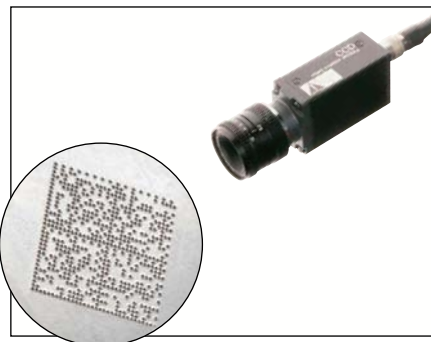
Kappaleen pyörätyslaite (DMC).



T101W Windows® vakio merkintäohjelmisto.

Merkinntät ja luku

Toimitamme myös merkintöjen lukulaitteet ja järjestelmät yhteistyössä Orbis Oy:n kanssa.



Technifor SAS - Miribel site - F

DFGB041202_CN212p - RCS BOURG B 320 624 331 Technifor reserves all rights on improvement of its products. This document is not contractual DITES Lyon. Printed in France. Windows® is a registered trademark of Microsoft US Corp.