

Jopa 70mm korkeat merkinnät

- Tasaisen hyvä merkintäjälki
- Automaattinen päänpuhdistus vaikka joka tulostuksen jälkeen
- Ainutlaatuinen musteenkierrätysjärjestelmä
- Kaikki muste menee tulostukseen
- Pieni kompakti laitteisto, helppo asentaa



Korkearesoluutiotulostimet (Hi-Res)

Videojet 2310/2330 mustesuihkukirjoittimet

Videojet 2310/2330 kirjoittimissa yhdistyy korkearesoluutiotulostus yksinkertaisen käyttöliittymän kanssa tehden viestien valinnasta nopeaa, helppoa ja virheetöntä. Videojet 2310/2330 mallit on suunniteltu ja valmistettu luotettavaan sekä korkealaatuiseen tulostukseen. Reaaliaikaiset merkinnät sisältäen viivakoodit ja grafiikan.

Jatkuvasti korkealaatuinen tulostusjälki ja automaattinen päänpuhdistus

Videojet 2310/2330 kirjoittimet mahdollistavat 180 dpi resoluutioisen merkinnän kartongin pintaan joka vastaa laadultaan melkein esipainettua jälkeä. Laitteiston ainutlaatuinen, automaattisesti puhdistuva merkintäpää takaa laadultaan korkealaatuiset viivakoodi ja kuvatulosteet joka laatikkoon, jopa erittäin pölyisissä ympäristöissä.

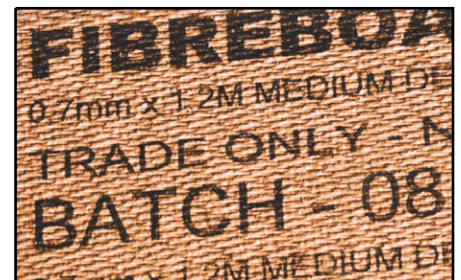
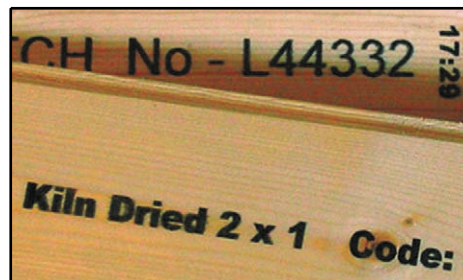
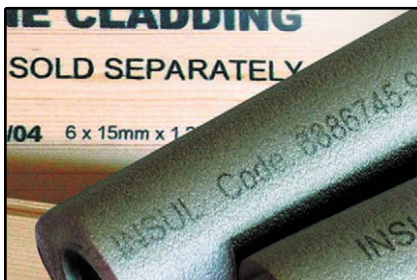


Nämä merkintäjärjestelmät pystyvät tähän koska ne ovat markkinoiden ainoat automaattisesti puhdistuvat merkintäpää. Järjestelmät puhdistavat merkintäpään vaikka jokaisen tulostuksen jälkeen vaikuttamatta tuotantoon. Ainutlaatuinen siisti teknologia käytössäsi jo tänään.

Alhaiset käyttökustannukset ja ainutlaatuinen musteen kierrätys-/päänpuhdistusjärjestelmä

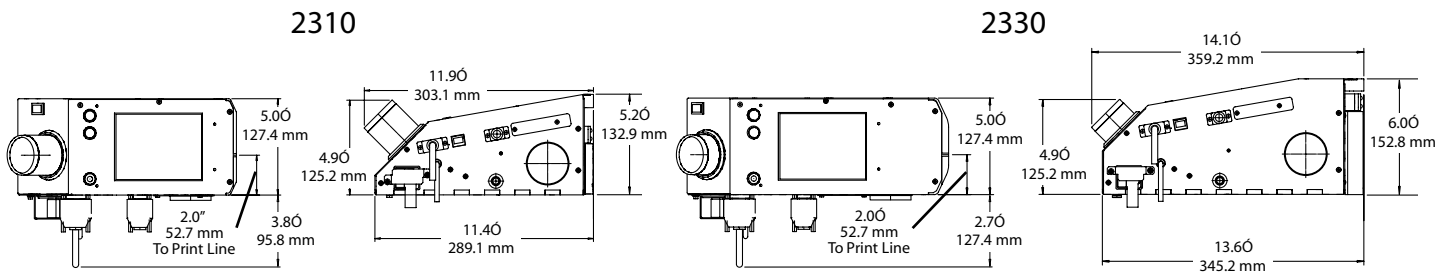
Ostat mustetta laittaaksesi sen kirjoittimeen, et siksi, että sitä on tuotantolinjallasi tai lattialla.

Kiitos Videojetin ainutlaatuisen mustejärjestelmän 2310/2330 tulostimet ovat markkinoiden ainoita, jotka puhdistavat merkintäpään pakkosyöttämällä mustetta ja sitten keräämällä musteen talteen suodattimien lävitse. Jokainen pisara mustetta menee siis oikeiden merkintöjen tekoon. Paineilmatoiminen mustejärjestelmä eliminoi seisokit, jotka johtuvat pumpuista, solenoideista ja muista liikkuvista osista. Tehokas musteen hyödyntäminen ja mekaanisesti yksinkertainen järjestelmä takaavat, että Videojet 2310/2330 tulostimet ovat aina valmiita tulostamaan seuraavan koodin ilman käyttäjien puuttumista laitteiston toimintaan. Merkintäpään pesusta johtuvat seisokit jäävät siis pois. Tulostettavan laatikon seurantajärjestelmä eliminoi päällekkäisten merkintöjen riskin samoin kuin myös kokonaan merkitsemättömät tuotteet. Tulostimen edistysellinen päivämäärän seurantajärjestelmä vähentää käyttäjien päivämäärän syöttämisestä aiheutuvia virheitä.



Helppo asentaa — pieni kompakti järjestelmä

Videojet 2310/2330 järjestelmät muodostuvat erittäin kompakteista tulostusyksiköistä jotka vaativat minimaalisen tilan tuotantolinjaltasi. Tulostusyksiköt koostuvat kosketusnäytöstä, josta valitaan tulostettava sanoma. Itse viestit luodaan PC ohjelmalla, jonka jälkeen viesti syötetään tulostusyksikköön. Useita tulostusyksikköjä voidaan liittää yhteen ja ohjata yhdestä päätulostusyksiköstä. Yksittäisiä tai tulostusyksikköryhmää voidaan ohjata myös suoraan tehtaan IT -järjestelmästä. PLC syöttö tai ulkoinen PC verkko voidaan myös rakentaa laitteiston ohjaukseen (TCP/IP ja RS-232). Tehokas PC -ohjelmisto tarjoaa myös täydellisen viestienluontipaketin sisältäen myös Windows TrueType fontit.



Ominaisuudet

Tekniset ominaisuudet

Merkintäpää

2310: 17mm (0.7") merkintäkorkeus 180 dpi
2330: 70mm (2.7") merkintäkorkeus 180 dpi

Merkintäalue/merkintäpää

2310: 17mm (Kork) x 2000mm (Lev)
(0.7" x 78")
2330: 70mm (Kork) x 2000mm (Lev)
(2.7" x 78")

Merkintäpää/ohjainyksikkö

1-4 kpl (Master/slave toiminnolla)

Itsepuhdistuvajärjestelmä

Patentoitu

Merkintäetäisyys

0.5 mm - 4.0 mm maks. (0.02 - 0.15")

Merkintänopeus (resoluutio, materiaali, sovellus ja järjestelmäkokoontapausta riippuva)
0.3 - 31 meters/min (1' - 100'/min)

Muste

Myrkytön, elintarvikepakkauksiin soveltuva

Musteensyöttö

paineistamaton, kierteillä kiinnittyvä tölkki
Ohjauksyksikkö/käyttöjärjestelmä/mustekaappi
Kaikki samassa yksikössä

Tulot / lähöt

sisäinen valokenno

vakio

Ulkoiset tulot

Merkintäsignaali (24V PNP or vol-free)

Pulssianturitulo (24V single / quadrature)

Rivitieto (1 - 16 riviä)

Ulkoiset lähöt

Vikatilalähtö (volt-free)

Varoituslähtö (24V PNP)

Varalähtö (24V PNP)

PC käyttöliittymä (CLARiTY)

5.7" täysväri LCD näyttö

Käyttöympäristövaatimukset

Paineilmavaatimukset

6 Bar, 90psi, kuiva ja puhdas

Jännitevaatimukset

90-264VAC, 47-63 Hz, 140V A (maks)

Käyttölämpötila

10 - 40 Celsiusta

Hyväksynyt

CE/UL60950:2000 (3:s painos)

Lisätietoja pyynnöstä

Järjestelmä

Käyttöliittymä

Täysväri LCD kosketuspaneeli CLARiTY ohjelmistolla.

Viestin valinta ja database tuki vakiona.

WYSIWYG tulostuksen esikatselu

Käyttöliittymän kielivalikko

Englanti, tanska, hollanti, ranska, italia, saksa ja espanja

Salanasuojaus

3 käyttäjätasoa määriteltävissä

Järjestelmän kauko-ohjausohjelmisto

CLARiTY järjestelmän viesti/yleisasetusten hallintaohjelmisto ja viestiparametrien tallennus

Diagnostiikka

vakiona järjestelmässä

Järjestelmän muistikapasiteetti

64MB muisti, CompactFlash ja/tai muistin laajennuskortti riippuen mallista

Tulostusmahdollisuus

Kuvien/viestien -suunnitteluohjelmat

Claricom, CLARiSOFT ohjelmistot

Fonttituki

Täystuki TrueType fonteille

Teksti

Skaalattavat tekstit sisältäen myös tekstien kierron, peilikuva ja takaperintulostuksen.

Tuetut muuttuvat kentät

Kiinteä, muuttuva (käyttäjän syöttämä), merged, database, laskin, päiväys, (Tekstikentät)

Yksinkertaiset piirrosmerkit (ympyrä, neliö jne.)

Erikoistoiminnot

Automaattinen aika ja päivätieto
automaattinen parasta ennen laskin
automaattinen lisäys ja vähennys teksti & laskin ja viivakoodi

Viivakooditulos

EAN 8, EAN 13, UPC-A, UPC-E, Code 39, EAN 128, Code 128, ITF. Muut koodit pyynnöstä.

Grafiikka, kuvat ja logot

Useita grafiikka toimintoja tuettuna
CLARiSOFT ohjelmistossa vapaasti skaalattavissa maksimi tulostusalueen puitteissa.

Päiväkoodituki

tuntti, viikonpäivä, kuukaudenpäivä, viikko
kuukausi, vuosi ja araabinen pvm tuki.

Koodioptiot

Vuorokoodit, tehdas, kone ja linjatunnuskoodit yms.

Tekstikenttien merkintäsuunnat

0, 90, 180, 270 astetta

Verkko- ja ulkoinen tiedonsiirto

RS232/422

Ethernet 10/100 Base TX network communications

Binary ja ASCII protokollat

Windows ajurit

Kirjoittimet voidaan kytkeä myös verkkoon jolloin ohjaus PC:n kautta CLARiNET ohjelmistolla.

Master/Slave Functionality

Ryhmä viesti ja ryhmätulostin valinta

Verkko-ohjelmisto

Claricom CLARiNET

Eri tulostinten verkko-ohjaukseen kehitetty ohjelmisto.



800-843-3610 ✉ www.videojet.com ✉ info@videojet.com

Videojet Technologies Inc. ✉ 1500 Mittel Boulevard

Wood Dale IL ✉ 60191-1073 ✉ USA

Phone: 630-860-7300 ✉ Fax: 630-616-3623

Part No. SL000420
2310/2330-1205
Printed in U.S.A.